



託児所「なでしこ」だより

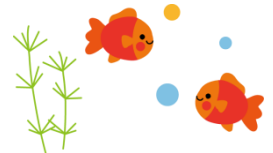
2014年6月



「なでしこ」の様子

託児所が開所して1ヶ月、新しい生活にも慣れてきた子供たちの楽しそうな声が保育室に響いています。梅雨に入ると室内遊びが中心になりますが、工夫して楽しく過ごしていきたいと思います。晴れ間には外にでて、かたつむりやカエルなどの小さな生き物や自然に触れて、子どもの気づきに共感していきたいですね。

じめじめした梅雨に備えて、毎日健康に過ごせるよう、衛生面（手洗い・爪切り・食べ物の管理）に気を付けていきましょう。



「なでしこ」からのお知らせ・お願い

■天気の良い日はお散歩にいきますので、靴下・靴を履いて登所ください。

また、帽子のご用意もお願い致します。

■6月は日中の気温差がある季節ですので、半袖・長袖の両方をご用意されてください。



今月の歌

♪ かえるのうた ♪ かたつむり

♪ 時計のうた



◎今月の予定◎

- 9日（月）親子感謝の日（製作）
- 16日（月）避難訓練
- 23日（月）身体測定



☆子育てアドバイス『ごっこあそび』☆

大人のすることをじっと見ていて、子どもは模倣をします。

日常生活の再現が

「ごっこ遊び」の原動力になります。

できるだけ色々な経験を家庭でもしていきましょう！子どもにとっては、自分の能力を磨いていく貴重な機会であり、成長に繋がっていきます。



今月の絵本

だるまさんが 作：かがくいひろし 出版社：プロンズ新社

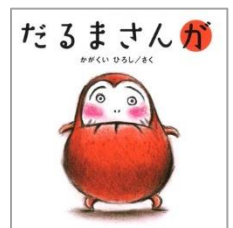
「だ・る・ま・さ・ん・が…」左右にうごくだるまさん。

何だかめでたい感じもしますが、どんな内容なのでしょう？

まず、表紙から何か違和感が…。そう、だるまさんに手足がある！立っていますよ。

という訳で、「だるまさんが」とくれば期待されるあの言葉は…

簡単には続かない事は想像つきますね。「だるまさん」シリーズ第1弾です。



おさんぽおさんぽ 作・絵：広野多珂子 出版社：福音館書店

雨上がりに外に出かけると、景色がガラリと変わっています。葉っぱからは水滴がしたたり落ち、カタツムリやカエルは元気に歩き回ります。そこにお気に入りの長靴を履いて飛び出せば、心躍るおさんぽの始まりです。

この絵本で見えるのは主人公の足もとだけ。これが、子どもたちがいつも見ている風景です。

