



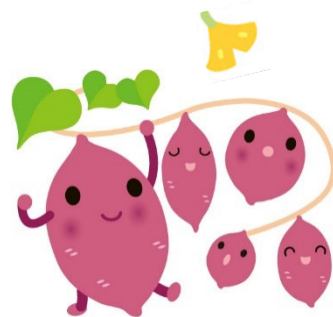
園だより

2018年10月

園の様子

食欲の秋 スポーツの秋 読書の秋 実りの秋 楽しみの多い季節がきました。ハイハイだったお友達も 散歩車に乗り 嬉しそうにしていたり 自分で帽子をかぶって靴をはいて 保育士と手をつないで歩くのが 上手になったお友達もいます。秋を探しに お散歩にたくさん出かけて いろんな発見をして 子ども達と 楽しみたいと思います。

ミニミニ運動会の競技は かけっこ・ハイハイ競争・ダンス (エビカニクス)・競技(アイスクリームを作ろう)です。活動の様子は お便り、ホワイトボード等に写真を掲示してお知らせいたします。
☆新しいお友達☆ 日野 朝陽(あさひ)ちゃん(1歳) 笑顔の可愛い女の子です。よろしくお願ひします。



園からのお知らせ・お願ひ

- ・戸外での活動が増えますので、サイズの合った靴を履いて登所してください。
- ・衣替えの季節です。薄着を心がけ、上着などの調節しやすい衣服のご用意をお願いします。
- ・衣服、おやつ等にも、お名前の記入をお願いします。
- ・一週間に一度、手や足の爪のお手入れをお願いします。
- ・インフルエンザは、任意接種ですが乳幼児が感染すると症状が重くなるおそれがあるため、予防接種をお勧めします。他のワクチン接種後も、ワクチン名をお伝えください。



♪ 今月の歌 ♪
 ♪いもほりのうた
 ♪バスごっこ
 ♪大きな栗の木の下で
 ♪ひげじいさん
 ♪くつがなる

◎ 今月の予定 ◎
10日(水) 避難訓練
15日(月) 災害伝言ダイヤル
19日(金) 身体測定
24日(火) お誕生会
25日(水) ミニミニ運動会
31日(水) ミニハロウィン会

今月の豆知識

各地のイチョウは黄色に、モミジは赤く色づきました。木の葉が緑に見えるのは葉緑素(クロロフィル)が含まれるからですが、秋になって気温が低くなると葉緑素が分解され、代わりにアントシアン(赤)、キサントフィル(黄)の色素がはっきりと見えるようになります。このため秋になると赤や黄色に葉の色が変化するのです。